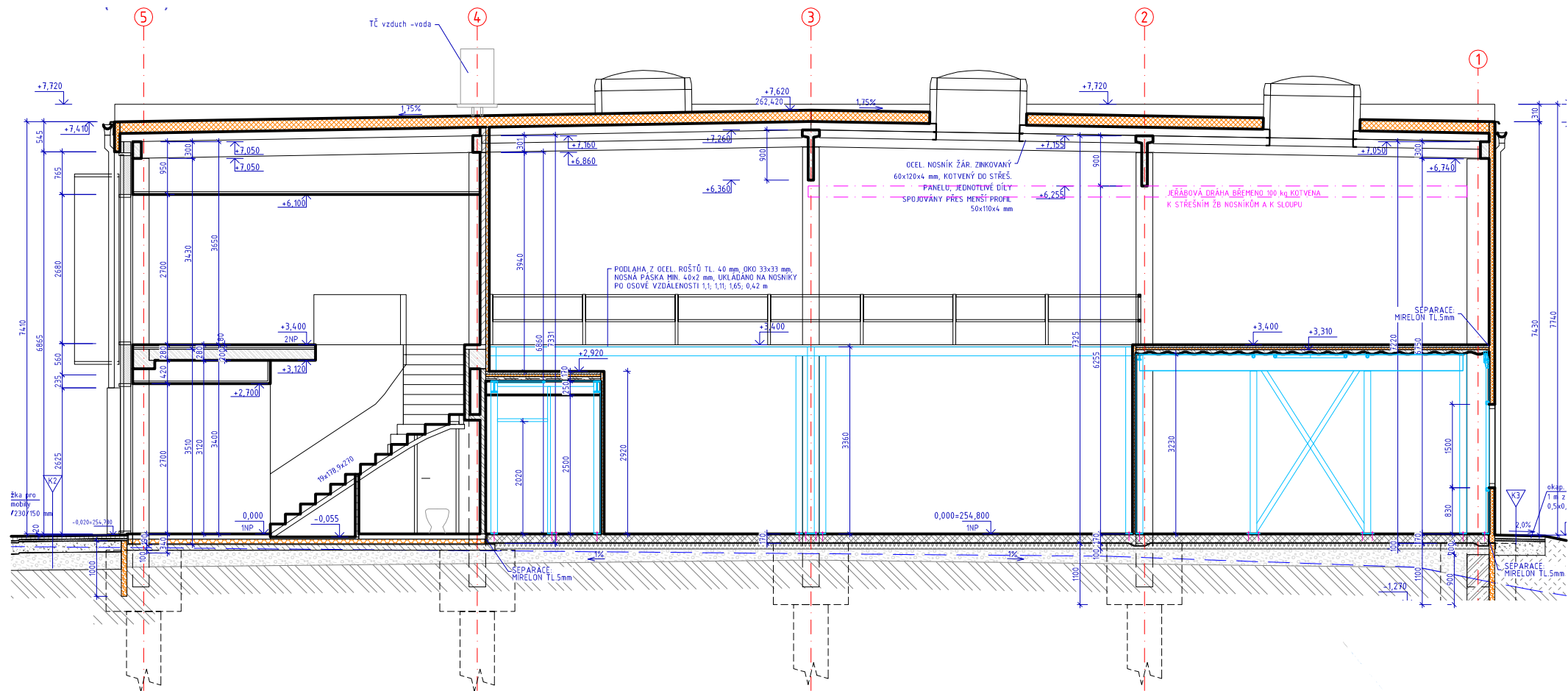


# SO 03 H02: KATANGA: ŘEZ III-III (M1:100)



## LEGENDA HMOT:

- NENOSNÉ OBVOD. STĚNY ZE SENDVIČOVÝCH PANELOŮ S POLYURETAN. JÁDREM SE SKRYTÝM KOTVENÍM (INAPŘ. KINGSPAN KS1000 AWP) TL. 100 mm
- NENOSNÉ DĚLÍČÍ STĚNY ZE SENDVIČOVÝCH PANELOŮ S JÁDREM Z MINER. VLNY SE SKRYTÝM KOTVENÍM (INAPŘ. KS1150 FR) TL. 100 mm
- NENOSNÉ DĚLÍČÍ STĚNY ZE SENDVIČOVÝCH PANELOŮ S JÁDREM Z MINER. VLNY (INAPŘ. KINGSPAN KS1150 FR) TL. 60 mm
- STŘEŠ. PLÁŠŤ VE SKLADBĚ OD INTERIÉRU: TR. PLECH 153/290/0,75 RAL9002, PE FÓLIE TL. 1 mm, MINER. VATA 2x20 mm, EPS 70 S TL. 100 mm, EPS 100 S TL. 60 mm, SEPAR. FÓLIE + HE mPVC TL. 1,5 mm
- TUHÁ MINERÁLNÍ VLNA (INAPŘ. ISOVER NF 333)
- EPS PERIMETR A U VJEZDU POD VRATY XPS 500 TL. 100 mm
- ŽB PREFABRIKOVANÉ KONSTRUKCE
- ŽB MONOLITICKÉ KONSTRUKCE
- PODKLADNÍ BETONOVÁ MAZANINA
- SDK PŘEDSTĚNA TL. 100 mm: CW75 S VLOŽENOU MINERÁL. VATOU TL. 40 mm + 2x SDK DESKA TL. 12,5 mm (Inapř. Knauf W 626)

- SDK PŘÍČKA S DVOUTÝM OPLÁŠTĚNÍM TL. 100 mm: CW50 S VLOŽENOU MINERÁL. VATOU TL. 40 mm + 2x SDK DESKA TL. 12,5 mm (Inapř. Knauf W 112)
- SDK PŘÍČKA S DVOUTÝM OPLÁŠTĚNÍM TL. 150 mm: CW100 S VLOŽENOU MINERÁL. VATOU TL. 80 mm + 2x SDK DESKA TL. 12,5 mm (Inapř. Knauf W 112)
- SDK PŘEDSTĚNA TL. 62,5 mm: CW50 + SDK DESKA TL. 12,5 mm (Inapř. Knauf W 625)
- DRÁTKOBETONOVÁ PODLAHA S KŘEMĚTÝM VSYPEM
- HUTNĚNÁ ŠTĚRKODŘÍ fr. 16/32 + PROSÍVKA
- HUTNĚNÁ ŠTĚRKODŘÍ fr. 0/63-125
- DROBNÁ DRŤ, fr. 4-8mm
- KAMENIVO ZPEVNĚNÉ CEMENTEM
- NÁSYP PŮVODNÍ ZEMINOU

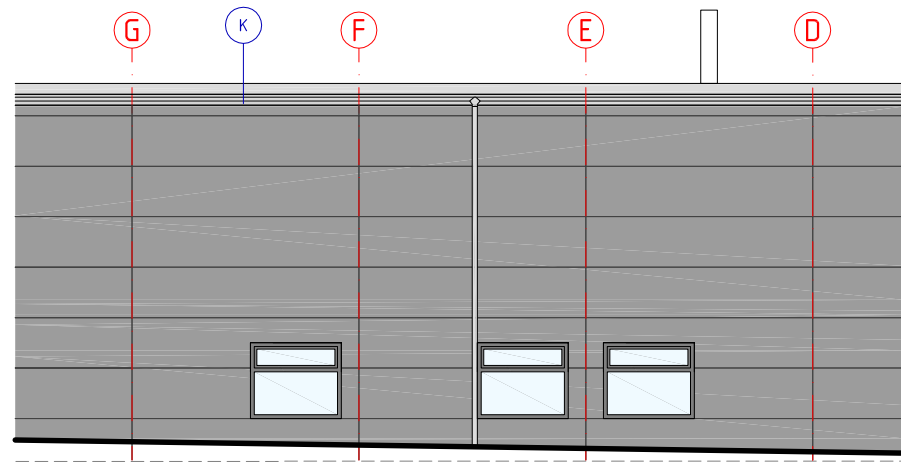
## SKLADBA STROPU NAD DÍLNOU (m.č. 110):

FUNKCE VRSTVY	MATERIÁLOVÁ SPECIFIKACE	TL. [mm]	UŽITNÉ ZATÍŽENÍ DO 500 kg/m²
NÁŠLAPNÁ	CEMENT. POTĚR TŘÍDY PEVNOSTI C30 VYZTUŽENÝ KARI SÍŤÍ 100x100x4	50	
SEPARACE	PE FÓLIE	0,2	
TEPELNĚIZOLAČNÍ NOSNÁ	PĚNOVÝ POLYSTYRÉN min. EPS 150 S TRAPÉZOVÝ PLECH TR 405/160-125 + ZABETONOVÁNÍ BETONEM C20/25 XCI TL. 40 mm NAD PLECHEM VĚ. VYZTUŽENÉ Ø8/160 VLOŽENÉ DO VLN A KARI SÍŤE Ø6/150, KRYTÍ 20 mm DLE STATIK. NÁVRHU	40	
NOSNÁ	DELOVÉ NOSNÍKY IPE300, PODPĚRNÉ SLOUPY 120x4, + OBVOD. PRŮVLAKY A TZUŽOLA DLE STATICKÉHO VÝPOČTU	300	
		470	

## SKLADBA STROPU NAD ŠATNOU A SPRCHOU (m.č. 108 a 109):

FUNKCE VRSTVY	MATERIÁLOVÁ SPECIFIKACE	TL. [mm]	UŽITNÉ ZATÍŽENÍ DO 200 kg/m²
PODLAHA	VIZ skladba na dílnou m.č. 110	90	
NOSNÁ	TRAPÉZOVÝ PLECH TR 405/160-0,75 + ZABETONOVÁNÍ BETONEM C20/25 XCI TL. 40 mm NAD PLECHEM VĚ. VYZTUŽENÉ Ø8/160 VLOŽENÉ DO VLN A KARI SÍŤE Ø6/150, KRYTÍ 20 mm DLE STATIK. NÁVRHU	80	
NOSNÁ	DELOVÉ NOSNÍKY IPE200, PODPĚRNÉ SLOUPY 120x4, + OBVOD. PRŮVLAKY A TZUŽOLA DLE STATICKÉHO VÝPOČTU	200	
		370	

## POHLED OD SEVERU (M1:150)



**HiARCH** SPOL.S RO.  
ARCHITEKTONICKÝ ATELIER

tel.: +420 541 238 435 fax: +420 541 212 667  
Pekařská 84 602 00 Brno  
e-mail: info@hiarch.cz www.hiarch.cz  
IČO: 607 09 693 DIČ: CZ60709693

±0,00 - 254,80  
SO 01

INVESTOR RDPark s.r.o. Mathonova 23 613 00 Brno IČ: 29290961		NÁZEV AKCE <b>Průmyslová a obchodní zóna RDPark, Brno - Líšeň</b>	
ARCHITEKT, ZODPOVĚDNÝ PROJEKTANT Ing.arch. M. Matonoha, ČKA 00311		DATUM 06/2016	
GENERÁLNÍ PROJEKTANT <b>HiARCH</b> SPOL.S RO. ARCHITEKTONICKÝ ATELIER Pekařská 84 Brno, tel.: 541 238 435 info@hiarch.cz www.hiarch.cz		HLAVNÍ INŽENÝR PROJEKTU Ing. Zuzana Holišová	
VYPRACOVAL Ing. Zuzana Holišová		FORMÁT 2 A4	
MĚŘÍTKO 1:100			
<b>ČÁST D1.2. DOKUMENTACE SO 03</b>			
NÁZEV OBJEKTU SKLAD. A VÝROBNÍ HALY		NÁZEV VÝKRESU ŘEZ III-III KATANGA s.r.o.	
ARCHIVNÍ ČÍSLO 03-2013	STUPEŇ DSPS	OBJEKT S003	ČÁST D1.2
Č. VÝKR. 03	Č. REVIZE 0	SADA	